

# ときめく石きらめく虫

～久万高原のお宝鉱物と世界の輝く昆虫～

期間 2019 7.20(土)～9.1(日)

## 展示内容

### \* 世界の輝く鉱物

水晶や方解石などの大型鉱物、エメラルド、トパーズ、ダイヤモンドなど宝石になる鉱物、ザクロ石や天青石、黄鉄鉱などアツと驚く美しい鉱物を展示します。愛媛県からは輝安鉱、藍晶石などが登場。ときめいて下さい!

愛媛県産の輝安鉱

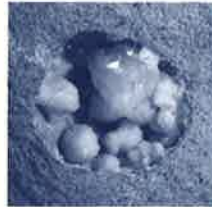


### \* 久万高原町から発見された晶洞鉱物を一堂に展示!

現在ではほとんど産出しない状態のよい標本を50点以上展示します。これだけの数がそろるのは最初で最後? (方解石、水晶、魚眼石、モルデン沸石、束沸石、輝沸石、スコレス沸石、ソーダ沸石、菱沸石、ボトリオ石)



魚眼石



束沸石



方解石の花弁状結晶



スコレス沸石

### \* 世界の輝く昆虫

信じられない輝き!

モルフォチョウ、オオルリタマムシ、ブラチナコガネ、ホウセキソウムシ

こんな昆虫も輝く!

トンボ、カメムシ、ハエ、オサムシ

久万高原町でも輝く!

シジミチョウ、コガネムシ、タマムシの仲間

まるで宝石のようにきらめく美しい昆虫たちを標本箱約100箱で展示します。



タカネルリクワガタ



ニジダイコク  
コガネの仲間



レテノール  
モルフォ



イボカブリモドキ

### \* 生きた輝く昆虫

黄金に輝く  
オオゴマダラのサナギ

鏡のようにぴかぴかのサナギです

輝く甲虫

ニジイロクワガタ、カナブン、アカガネサルハムシなど

カメムシなのに輝く

アカスジキンカメムシ、アカギカメムシなどキンカメムシの仲間

## \* 体験コーナー

カブトムシ・クワガタムシをさわってみよう!

生きたカブトムシ、ミヤマクワガタ、コクワガタなどに自由にふれることができます。



オリジナル昆虫めり絵

博物館オリジナルのかわいい昆虫めり絵です。



## \* 特別展関連イベント

※①②については事前申し込みが必要。3週間前から受付開始。

### ① ナイトミュージアム

～ブラックライトで光る鉱物や標本を観察しよう!～

●日時:7月26日(金)19:00～21:00 ●場所:面河山岳博物館 ●講師:山岳博物館学芸員 ●参加費:300円 ※別途入館料が必要 ●定員:30名

【内容】夜の博物館でブラックライトを使った蛍光鉱物や生物標本の観察、夜行性動物のお話など。

### ② 身近な石から絵の具をつくらう!

●日時:8月4日(日)13:00～14:30 ●場所:面河山岳博物館 ●講師:菊池博喜さん(愛媛県立小田高等学校美術教員) ●参加費:400円 ※別途入館料が必要 ●定員:15名 ●対象:小学校3年生以上

【内容】河原の石を細かくつぶして絵の具をつくり、ポストカードに塗って作品にします。

### ③ 特別講演会「大地の恵み～鉱物と人の暮らし～」

●日時:8月9日(金)19:00～20:30 ●場所:久万高原町産業文化会館研修室 ●講師:石橋 隆さん(公益財団法人益富地学会館研究員) ●参加費:200円 ●定員:80名(先着順)

【内容】石や鉱物と私たちの生活には切っても切れない関係があります。別子銅山、市ノ川鉱山などを中心に愛媛の鉱業史を紐解きつつ、人々を魅了してやまない珍しい鉱物や美しい鉱物を紹介します。

### ④ 特別講演会「カメラがとらえた昆虫たちの輝き」

●日時:8月21日(水)19:00～20:30 ●場所:久万高原町産業文化会館研修室 ●講師:新開 孝さん(昆虫写真家) ●参加費:200円 ●定員:80名(先着順)

【内容】熱帯雨林のジャングルに行かなくても、ごく身近な場所で美しく輝く昆虫たちを見ることができます。写真家の目で見えた小さな輝きの世界を紹介します。

## ■ アクセス

おもご さんがく はくぶつかん 〒791-1710  
面河山岳博物館 愛媛県上浮穴郡久万高原町若山650番地1  
Tel.0892-58-2130 Fax.0892-58-2136

ホームページ <http://www.kumakogen.jp/site/omogo-sangaku/>  
フェイスブック <https://www.facebook.com/omogo.mountain.museum/>

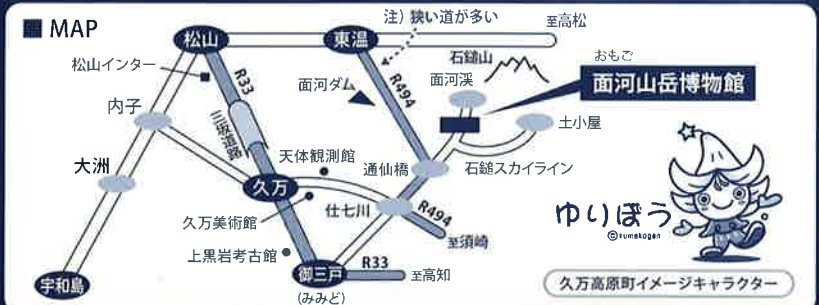
**自家用車** 松山ICより国道33号線を高知方面に直進50分。旧美川村御三戸交差点を面河溪谷方面に左折後直進30分。面河溪谷の入口右側。

**バス** JR松山駅から約2時間(久万にて乗り換えあり)  
※詳しくは伊予鉄南予バス久万営業所0892-21-0018までお問い合わせください。

## 車イスで来館の方へ

特別展は当館2階の企画展示ブースを会場としています。現在のところ、エレベーター及び階段昇降機の設置がないため、会場へは階段(24段)を利用していただく必要があります。そのため、車イスをご利用の方、高齢者の方には大変ご不便をおかけしますが、ご理解くださいますようお願い申し上げます。

※本事業の一部は、平成31年度全国科学博物館活動等助成を受け、実施しています。



久万高原町イメージキャラクター